

**Katia**

# BUNNY IN WONDERLAND

KAL 2022



BUNNY BLANKET



KNIT-ALONG KATIA



**Couverture BUNNY IN WONDERLAND**  
 créée par @KATIAYARNS

Modèle tricot créé **exclusivement** pour le groupe Facebook *Knit-Along Katia*

**DIMENSIONS** : environ 80 cm x 84 cm, après blocage

**FOURNITURES**

**1 kit Katia BUNNY BLANKET** : 1 kit = 1 couverture

**Aiguilles à tricoter** : n° 4 ½

Aiguille à tapisserie

Aiguille auxiliaire

Épingles et tapis de blocage (facultatif)

**POINTS EMPLOYÉS**

*Pt. mousse, jersey end, couture au pt. de côté*

Voir les explications des points de base sur [www.katia.com/fr/academy](http://www.katia.com/fr/academy)

ÉCHANTILLON (10 cm x 10 cm)

**Remarque** : utiliser comme référence pour l'échantillon le *pt. jersey end*.

19 m. et 23 rgs en *jersey end*.

avec les aig. n° 4 ½

1 motif = 20 cm x 21 cm après blocage.



**ACHETER LE KIT**

**RÉALISATION**

Cette couverture se compose de 8 points différents. Le modèle est divisé en 4 parties et chaque partie propose 2 motifs différents. Chaque graphique (motif) se répète donc 2 fois, en deux couleurs différentes. Dans la dernière partie du modèle, nous vous expliquons comment coudre les motifs entre eux. Chaque partie du modèle se compose de :

- Plusieurs graphiques et d'une légende de points détaillés.
- Vidéos des différentes techniques utilisées pour la réalisation de chaque graphique.

**VIDÉOS**



Découvrez **comment** réaliser chaque technique de tricot du KAL Bunny in Wonderland sur [notre chaîne Youtube](#).

Toutes les vidéos sont **sous-titrées en français, anglais, espagnol, allemand, italien et hollandais**. Pour y avoir accès, activez l'option des **Sous-Titres** sur Youtube, cela vous permettra de suivre plus facilement toutes les étapes.

**REMARQUES**

Lire les graphiques de droite à gauche pour les rangs endroit de l'ouvrage et de gauche à droite pour les rangs envers.  
 Rentrer les fils à la fin.



PREMIÈRE PARTIE

MOTIF 1



En vert d'eau, **monter** 37 m. et tric. selon le graphique A.



Tric. un autre motif de la même manière, mais en bleu ciel.



MOTIF 2

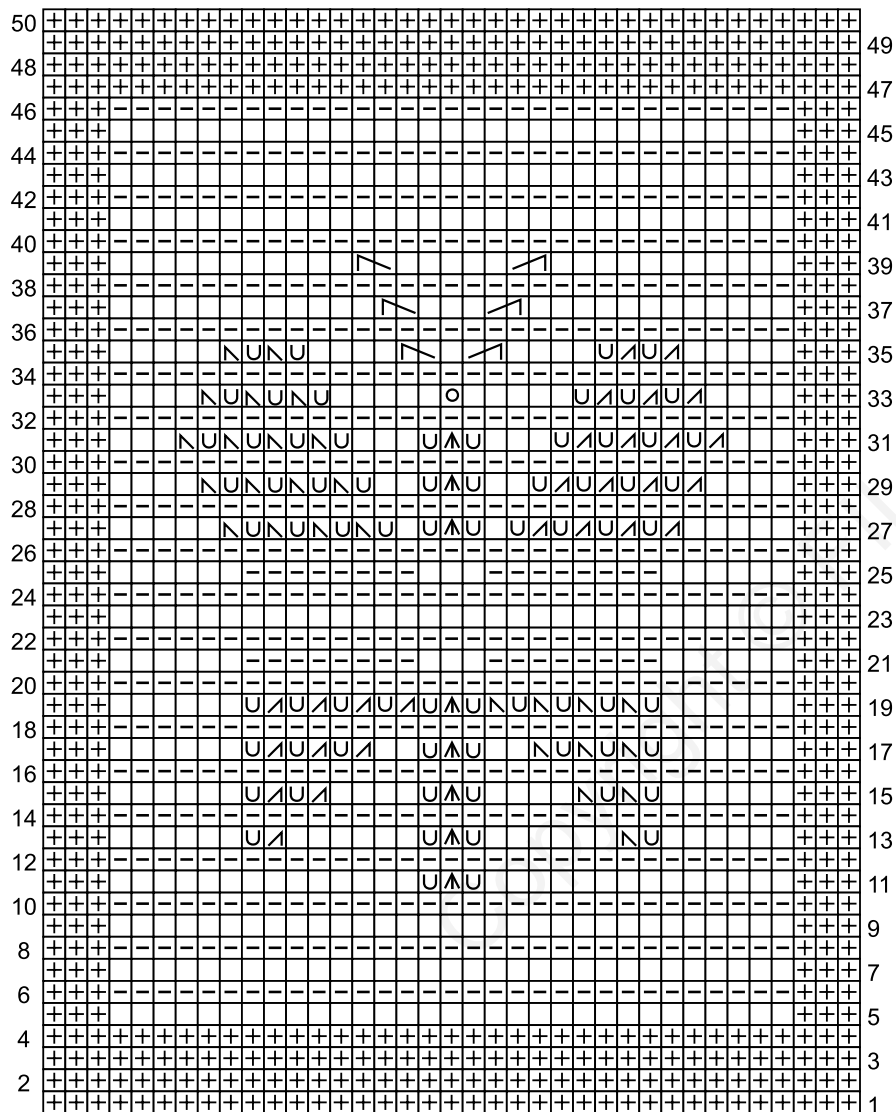


En turquoise, **monter** 37 m. et tric. selon le graphique B.



Tric. un autre motif de la même manière, mais en marron clair.





**Graphique A**

- 1 m. end.
- 1 m. env.
- + 1 pt. mousse
- 1 pt. de boule (voir les explications ci-dessous)

**Rg1** : tric. 3 m. dans une même m. de la manière suivante : 1 m. end. sans laisser tomber la m de l'aiguille gauche, tric. 1 autre m. end. mais dans le brin arrière de la même m., sans laisser tomber la m. et tric. 1 autre m. end.

**Rg2** : tourner l'ouvrage, placer le fil derrière de l'ouvrage, glisser 1 m. sans la tricoter de l'aig gauche à l'aig. droite, placer le fil devant l'ouvrage, glisser la même m. de l'aig. droite à l'aig, gauche. Tric. 3 m. env.

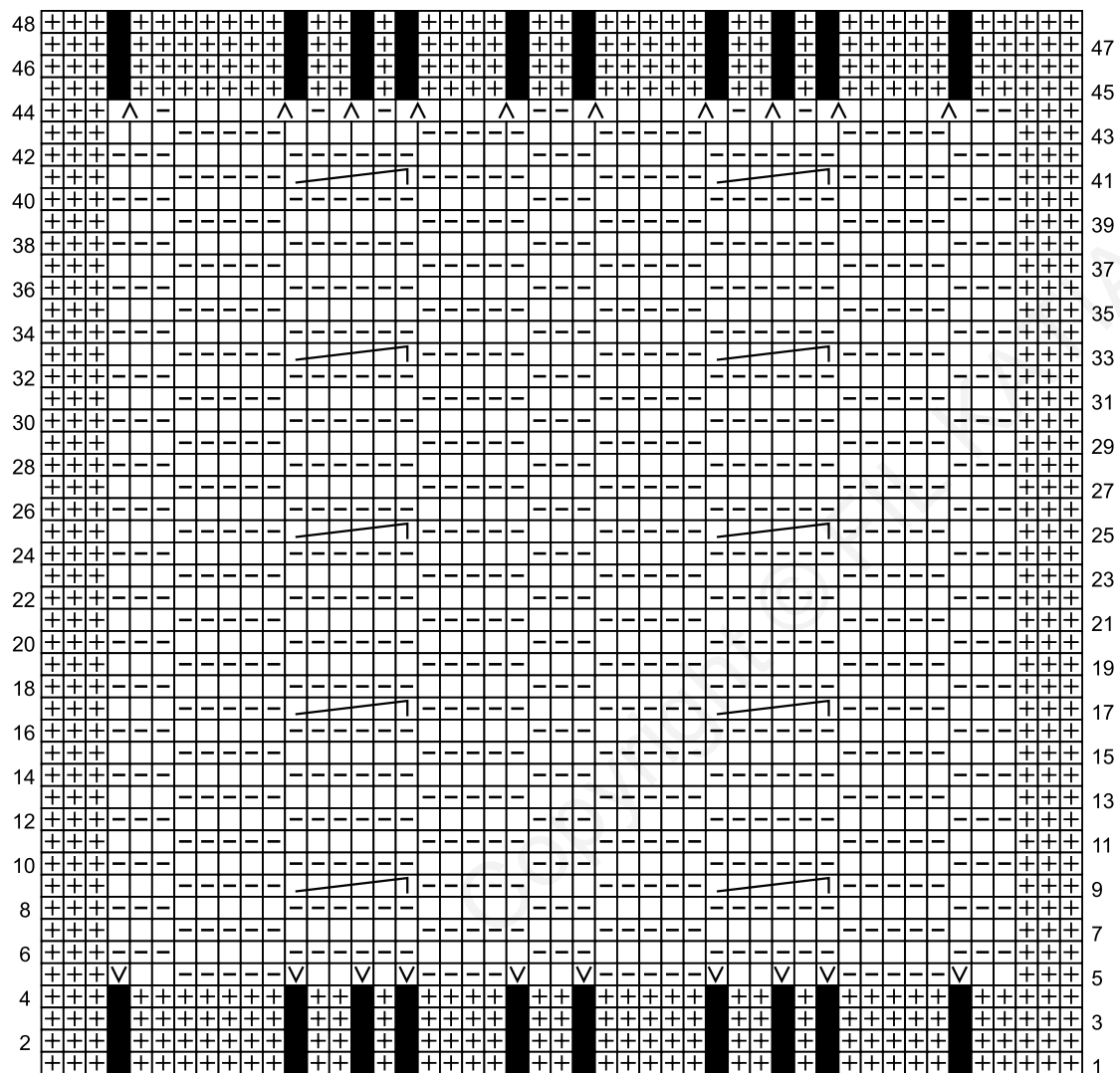
**Rg3** : tourner l'ouvrage, placer le fil devant l'ouvrage, glisser 1 m. sans la tricoter de l'aig. gauche à l'aig. droite, placer le fil derrière l'ouvrage, glisser la même glisser la même m. de l'aig. droite à l'aig, gauche. Tric. 3 m. end.

**Rg4** : répéter le Rg2


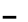





**Rg5** : tric. les 3 m. end. ensemble

- U 1 jeté
- ↗ 2 m. end. ensemble
- ↘ Glisser 1 m. sans la tric., tric. 1 m. end. et rabattre la m. glissée par-dessus la m. tricotée.
- ↗ Glisser 2 m. ensemble sans les tric sur l'aig. droite, tric. 1 m. end. et rabattre les 2 m. glissées ensemble par-dessus la m. tricotée
- ↖ Placer 1 m. sur une aig. auxiliaire devant l'ouvrage, 1m. end. et tric. en m. end. la m. de l'aig. auxiliaire
- ↗ Placer 1 m. sur une aig. auxiliaire derrière l'ouvrage, 1m. end. et tric. en m. end. la m. de l'aig. auxiliaire.





**Graphique B**

-  1 m. end.
-  1 m. env.
-  1 pt. mousse
-  Augmentation intercalaire en prenant le brin horizontal entre la dernière m. tricotée et la m. suivante. Tric. en m. end. dans le brin arrière de la m.
-  2 m. end. ou env. ensemble, selon la m. à tricoter suivante
-  Cette m. n'existe pas, il s'agit d'un espace vide sur le graphique
-  Placer 3 m. sur une aig. aux. derrière l'ouvrage, 3 m. end. et tricoter en m. end. les 3 m. de l'aig. auxiliaire.

## DEUXIÈME PARTIE

### MOTIF 3



En vert, **monter** 37 m. et tric. selon le graphique C.



Tric. un autre motif de la même manière, mais en écru.



### MOTIF 4

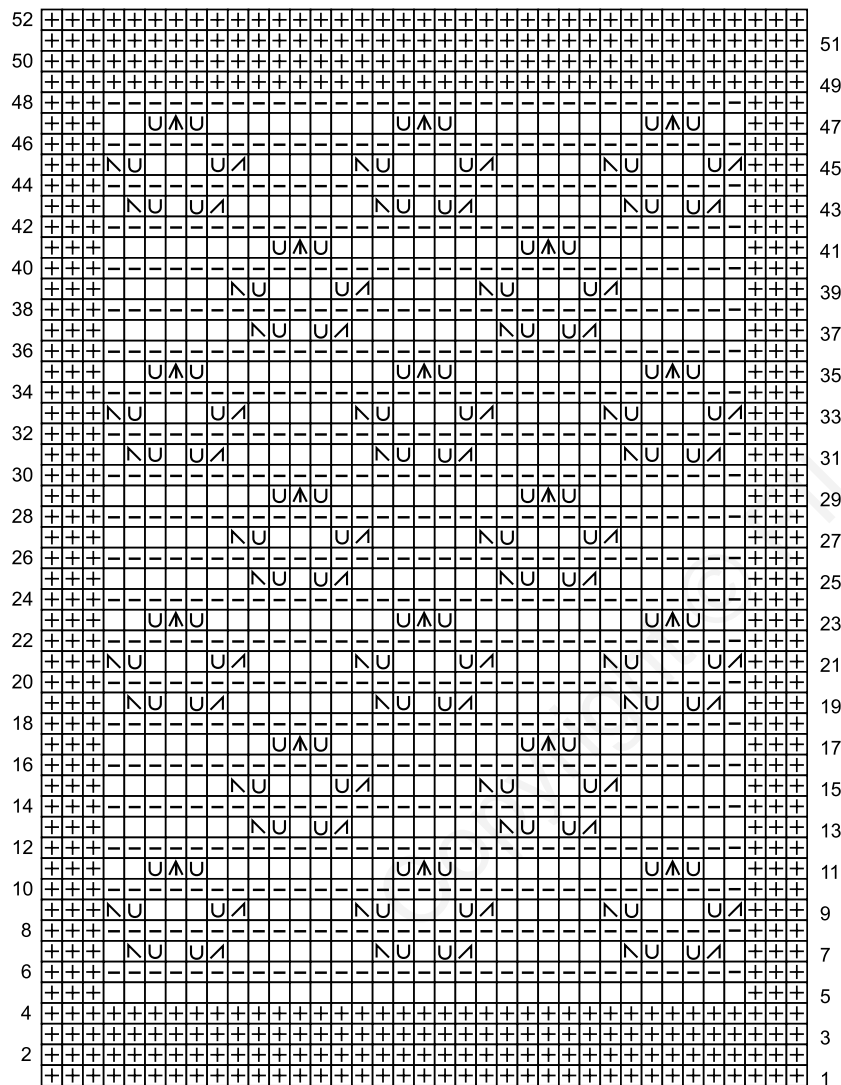


En rose, **monter** 37 m. et tric. selon le graphique D.



Tric. un autre motif de la même manière, mais en jaune pâle.

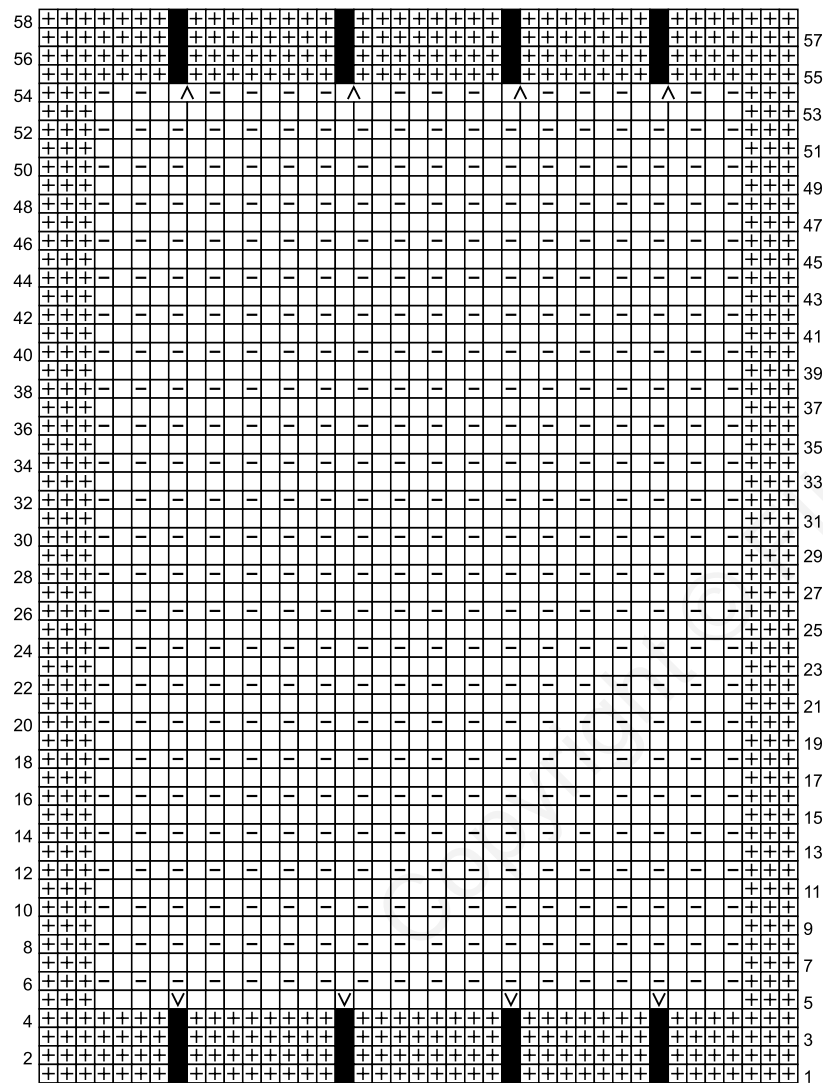




**Graphique C**

- 1 m. end.
- 1 m. env.
- + 1 pt. mousse
- U 1 jeté
- N 2 m. end. ensemble
- ↘ Glisser 1 m. sans la tric., tric. 1 m. end. et rabattre la m. glissée par-dessus la m. tricotée.
- ↗ Glisser 2 m. ensemble sans les tric sur l'aig. droite, tric. 1 m. end. et rabattre les 2 m. glissées ensemble par-dessus la m. tricotée





- Graphique D**
- 1 m. end.
  - 1 m. env.
  - + 1 pt. mousse
  - v Augmentation intercalaire en prenant le brin horizontal entre la dernière m. tricotée et la m. suivante. Tric. en m. end. dans le brin arrière de la m.
  - ^ 2 m. end. ensemble
  - Cette m. n'existe pas, il s'agit d'un espace vide sur le graphique

## TROISIÈME PARTIE

### MOTIF 5



En rose, **monter** 37 m. et tric. selon le graphique E.



Tric. un autre motif de la même manière, mais en vert d'eau.



### MOTIF 6

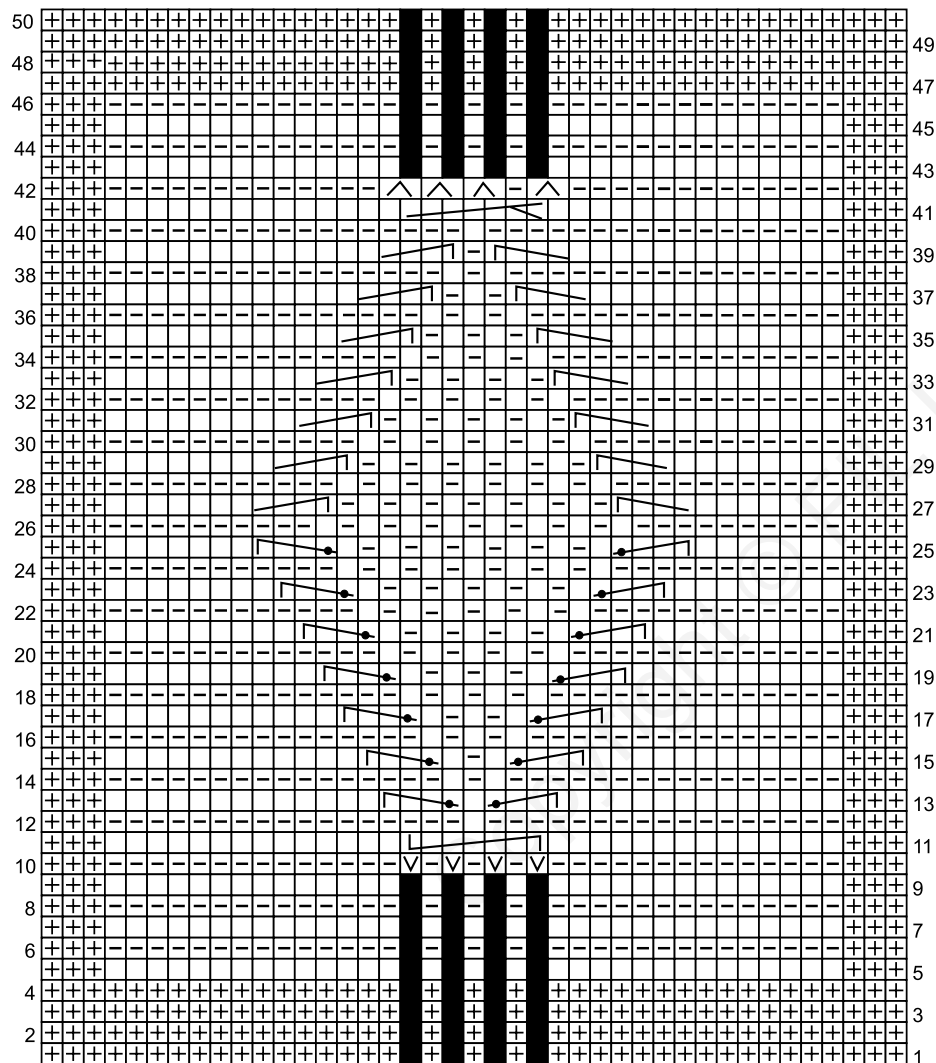


En marron clair, **monter** 37 m. et tric. selon le graphique F.



Tric. un autre motif de la même manière, mais en turquoise.

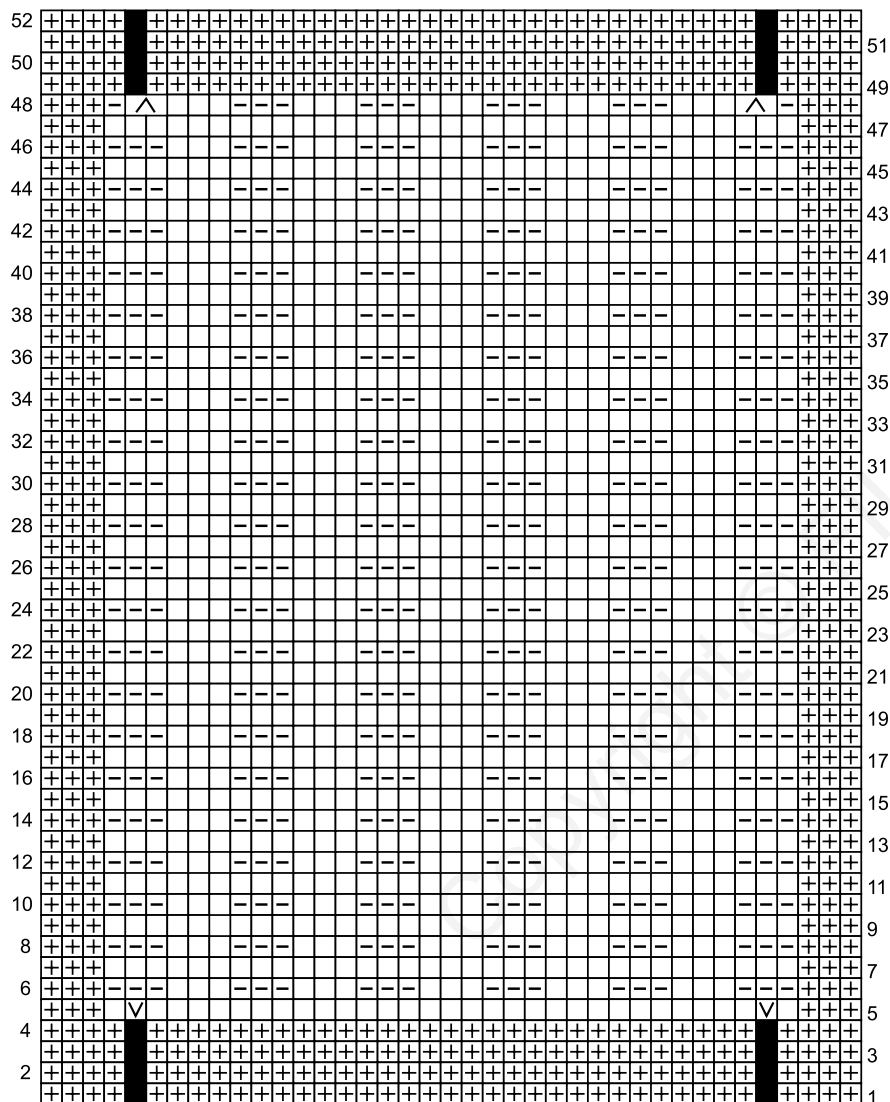




### Graphique E

- 1 m. end.
- 1 m. env.
- + 1 pt. mousse
- ∨ Augmentation intercalaire en prenant le brin horizontal entre la dernière m. tricotée et la m. suivante. Tric. en m. end. dans le brin arrière de la m.
- ^ 2 m. env. ensemble
- Cette m. n'existe pas, il s'agit d'un espace vide sur le graphique
- ↖ Placer 4 m. sur une aig. auxiliaire derrière l'ouvrage, 3 m. end. et tric. en m. end. les 4 m. de l'aig. auxiliaire
- ↙ Placer 4 m. sur une aig. auxiliaire derrière l'ouvrage, 3 m. end. et tric. les m. de l'aig. aux. de la manière suivante : 1 m. env. et 3 m. end.
- ↗ Placer 3 m. sur une aig. auxiliaire devant l'ouvrage, 1 m. end. et tric. en m. end. les 3 m. de l'aig. auxiliaire
- ↘ Placer 1 m. sur une aig. auxiliaire derrière l'ouvrage, 3 m. end. et tric. en m. end. la m. de l'aig. auxiliaire
- ↖• Placer 3 m. sur une aig. auxiliaire devant de l'ouvrage, 1 m. env. et tric. en m. end. les 3 m. de l'aig. auxiliaire.
- ↘• Placer 1 m. sur une aig. auxiliaire derrière l'ouvrage, 3 m. end. et tric. en m. env. la m. de l'aig. auxiliaire.





- Graphique F**
- 1 m. end.
  - 1 m. env.
  - + 1 pt. mousse
  - v Augmentation intercalaire en prenant le brin horizontal entre la dernière m. tricotée et la m. suivante. Tric. en m. end. dans le brin arrière de la m.
  - ^ 2 m. env. ensemble
  - Cette m. n'existe pas, il s'agit d'un espace vide sur le graphique

## QUATRIÈME PARTE

### MOTIF 7



En jaune pâle, **monter** 37 m. et tric. selon le graphique G.



Tric. un autre motif de la même manière, mais en bleu ciel.



### MOTIF 8

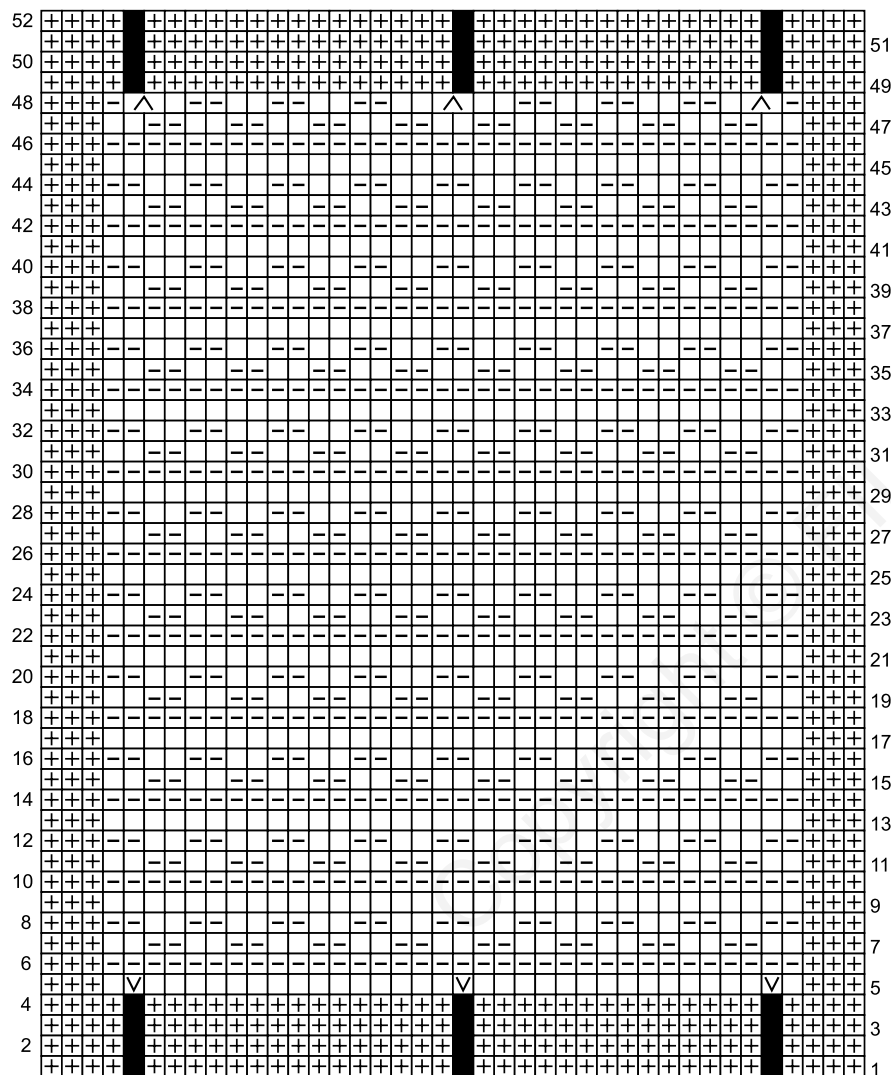


En écru, **monter** 37 m. et tric. selon le graphique H.



Tric. un autre motif de la même manière, mais en vert.

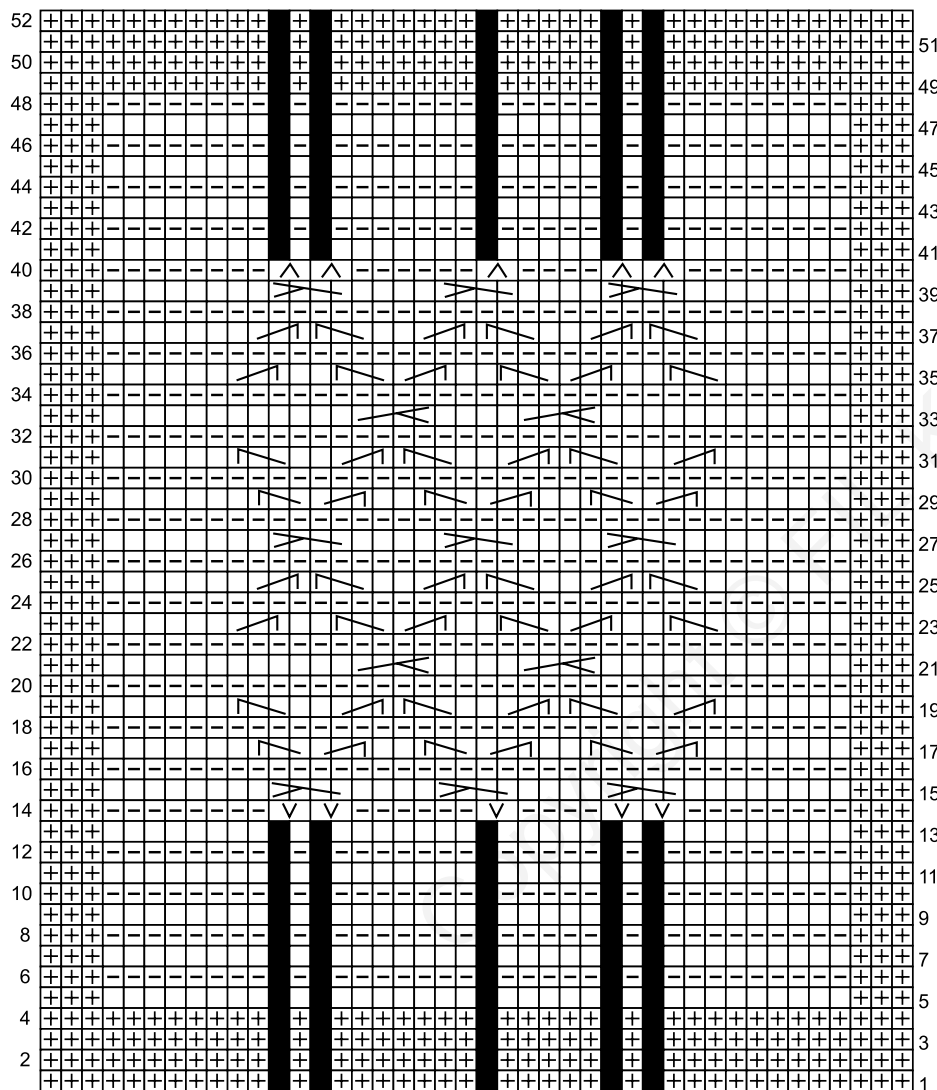




**Graphique G**

- 1 m. end.
- 1 m. rev.
- + 1 pt. mousse
- ∨ Augmentation intercalaire en prenant le brin horizontal entre la dernière m. tricotée et la m. suivante. Tric. en m. end. dans le brin arrière de la m.
- ^ 2 m. env. ensemble
- Cette m. n'existe pas, il s'agit d'un espace vide sur le graphique





**Graphique H**

- 1 m. end.
- 1 m. env.
- + 1 pt. mousser
- v Augmentation d'1 m. = tric. 2 m. dans une même m.
- ^ 2 m. env. ensemble
- Cette m. n'existe pas, il s'agit d'un espace vide sur le graphique
- ↖ Placer 2 m. sur une aig. auxiliaire derrière l'ouvrage, 2 m. end. et tric. en m. end. les 2 m. de l'aig. auxiliaire
- ↗ Placer 2 m. sur une aig. auxiliaire devant l'ouvrage, 2 m. end. et tric. en m. end. les 2 m. de l'aig. auxiliaire
- └ Placer 2 m. sur une aig. auxiliaire devant l'ouvrage, 1 m. end. et tric. en m. end. les 2 m. de l'aig. auxiliaire
- ┌ Placer 1 m. sur une aig. auxiliaire derrière l'ouvrage, 2 m. end. et tric. en m. end. la m. de l'aig. auxiliaire

**MONTAGE**

**Bloquer** chaque motif (facultatif).

**Coudre** au pt. de côté selon l'ordre indiqué sur le graphique 1.



Graphique 1